

Objektdaten

Neubau Raiffeisenbank Reckingen CH-3998 Reckingen

Bauherr

Raiffeisenbank Goms, CH-3998 Reckingen

Architekt

Albrecht Architekten AG, CH-3900 Brig

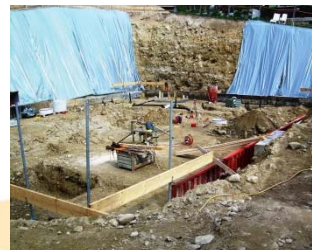
Bauleitung

Albrecht Architekten AG, CH-3900 Brig

Ingenieur

VWI Ingenieure AG, CH-3904 Naters

Bilder



Technische Daten

6'779 m3	Aushub	3'684 m2	Schalungen
2'519 m3	Auffüllungen	83 to	Armierungsstahl
338 m'	Werkleitungen	809 m3	Beton
		1'141 m2	Mauerwerk

Bausumme

CHF 1'540'000.00

Bauzeit

2011

Organisation

Technische Leitung

Hans-Ulrich Weger

Baustellenleitung

Armin Michlig

Peter Wellig

Mario Kluser