

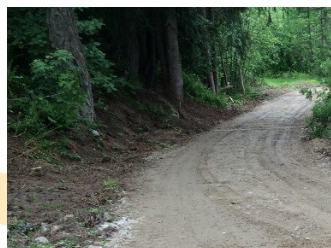
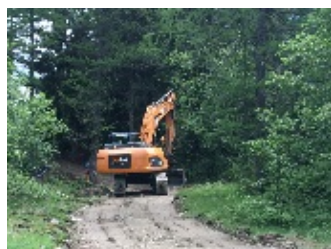
Objektdaten

Neubau Forststrasse Bodmerlärch CH-3989 Blitzen

Bauherr
Bauleitung
Ingenieur

Gemeinde Blitzen, CH-3989 Blitzen
PLANAX AG, Ingenieure, CH-3900 Brig
PLANAX AG, Ingenieure, CH-3900 Brig

Bilder



Objektbeschreibung

Erdarbeiten
Einbau Fundationschichten
Rigolen
CHF 30'000.00
2016

Bausumme

Bauzeit

Organisation

Technische Leitung

Baustellenleitung

Simon Schönbächler
Hans-Ulrich Weger
Karl Imobderdorf